


MONITORi


näyttää viestintäverkkojen
laajavaikutteiset häiriöt

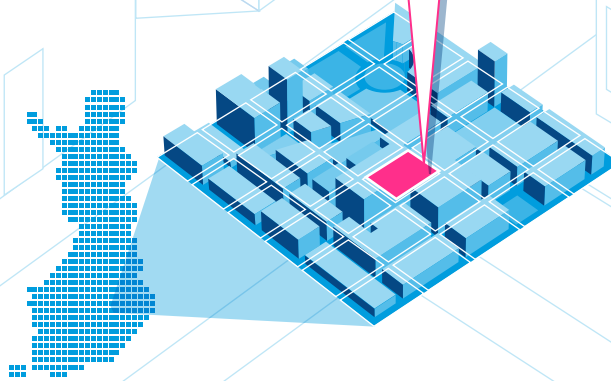

Kuinka laajasti
häiriö vaikuttaa?


Koska häiriö on alkanut
ja kauanko se kestää?


MONITORi
kertoo viestintäverkon
merkittävimmistä häiriöistä
ja huoltotöistä


Mitä ja kenen tarjoamia
palveluita häiriö koskee?


Miten häiriö vaikuttaa ja
mistä saat lisätietoa?



MONITORi

osoittaa, mitkä TV- ja radiokanavat kuuluvat alueellasi



Mitä tv-kanavia voit vastaanottaa?



Miltä tv- ja radiokanavien peittoalueet näyttävät kartalla?



MONITORi kertoo tv- ja radiopalveluiden saatavuudesta



Missä suosikki-radioasemasi kuuluu?



Kuka vastaa lähetyksistä?



MONITORi

antaa tietoa viestintä- ja
postipalveluista



Onko alueellesi nimetty
yleispalveluyritys tarjoamaan
perustason viestintäpalveluita?



Tuleeko yrityksen
tarjota sinulle puhelin- tai
laajakaistaliittymä?



MONITORi kertoo
millaisiin viestintäpalveluihin
sinulla on oikeus



Kuka järjestää viestintäpalvelut
kuulo- ja puhevammaisille?



Miltä yleispalvelualueet
näyttävät kartalla?

