

TUTKIMUKSEN SUORITUSTAPA

Tutkimuksen tarkoituksena oli selvittää alle 16-vuotiaiden lasten vanhempien mielipiteitä ja katselun rajoittamiseen tähtääviä toimia lapsille soveltumattomiksi luokiteltavien televisio-ohjelmien suhteen. Lisäksi selvitettiin nykyisin televisiotoiminnan harjoittajien käytössä olevien itsesääntelykeinojen toimivuutta.

Tutkimusta varten muodostettiin Väestörekisterikeskuksen ylläpitämästä väestötietokannasta maamme kaikkia alle 16-vuotiaita lapsia kasvattavia perheitä edustava otos. Otokseen osuneille talouksille etsittiin puhelinnumerot Numeronetistä. Syntyneessä otoksessa olivat lankapuhelinta ja matkapuhelinta käyttävät taloudet edustettuina oikeissa suhteissa.

Tutkimuksen tiedonkeruu tehtiin puhelinhaastatteluina käyttäen tietokoneohjattua haastattelujärjestelmää, jonka avulla voitiin varmistaa kysymysten sujuva ja virheetön esittäminen. Kohdetalouksista valittiin haastateltavaksi aina jompikumpi vanhemmista. Haastattelut kiintiöitiin talouden asuinpaikan sekä ammatti- ja tuloryhmien osalta vastaamaan lapsiperheiden todellista rakennetta.

Haastattelussa esitettiin useita lasten televisionkatselua koskevia kysymyksiä perheiden eri-ikäisistä lapsista erikseen. 751:stä vastaajataloudesta saatiin tällä tavoin tietoja 1683 alle 16-vuotiaan lapsen televisionkatselusta ja katselun valvontaan liittyvistä asioista. Osassa perheistä oli tietysti myös yli 16-vuotiaita lapsia, mutta lapsikohtaisia kysymyksiä ei heidän osaltaan esitetty.

Tutkimuksen toteutti Viestintäviraston toimeksiannosta Tutkimustoimisto IROResearch Oy keväällä 2003. Tutkimuksen toteutuksesta vastasi tutkimusjohtaja Eero Meckelborg.

AINEISTON RAKENNE

Kaikki vastaajat,
N=751
%

Perheen lasten iät

Alle 4 vuotta	36
4-6 vuotta	42
7-9 vuotta	43
10-12 vuotta	39
13-15 vuotta	33
Yli 15 vuotta	11

Lasten lukumäärä

1 lapsi	18
2 lasta	41
3 lasta	29
4 tai useampia lapsia	12

Lasten sukupuoli

Vain tyttöjä	26
Vain poikia	23
Molempia	51

Vastaajan siviilisäät

Avio-/avoliitossa	88
Yksinhuoltaja	12

Vastaajan ammattiryhmä

Johtava asema	6
Toimihenkilö	36
Työntekijä	34
Maatalous- ym. yrittäjä	9
Kotiäiti/-isä	9
Opiskelija	3
Muu	3

Vastaajan peruskoulutus

Perus-/keski-/kansa-/kansalaiskoulu	16
Ammatti-/tekninen-/kaupallinen koulu	28
Ylioppilas/lukio	11
Opistotaso/ammattikorkeakoulu	28
Yliopisto/korkeakoulu	17

Talouden bruttotulot vuodessa

Alle 15 000 euroa	5
15 000 - 30 000 euroa	22
31 000 - 50 000 euroa	43
Yli 50 000 euroa	22
Ei osaa/halua vastata	8

Asuinpaikkakunnan tyyppi

Suur-Helsinki	19
Turku, Tampere	7
Muu yli 30 000 asukkaan kaupunki	24
Alle 30 000 asukkaan kaupunki	19
Muu kunta	31

Asuinlääni

Etelä-Suomen lääni	39
Länsi-Suomen lääni	36
Itä-Suomen lääni	12
Oulun lääni	9
Lapin lääni	4

Taulukko 1
Eri ikäisten tyttöjen ja poikien tv:n katselun rajoittaminen

	ikä	alle 4 %	4-6 %	7-9 %	10-12 %	13-15 %
Tytöt	n=	175	165	174	141	139
Saa itse vapaasti valita		11	3	6	8	33
Katseluajan suhteen		62	79	80	78	59
Ohjelmien sisällön suhteen		73	90	86	83	49
TV-kanavien suhteen		21	21	18	13	7
Rajoitetaan muuten (läh.sisällön)		14	2	2	4	4
Pojat	n=	118	165	163	171	130
Saa itse vapaasti valita		8	5	2	6	28
Katseluajan suhteen		64	73	83	77	66
Ohjelmien sisällön suhteen		76	86	88	80	49
TV-kanavien suhteen		22	17	12	13	5
Rajoitetaan muuten (läh.sisällön)		14	2	1	2	5

Taulukko 2
Katselun rajoittamisen ongelmia (n=156)
 avoin kysymys

	%
Riitaa, erimielisyyksiä katselusta yleensä	32
Katseluaika, halutaan katsoa liian myöhään	16
Katselun määrä, halutaan katsoa liikaa	13
Lähetysajat sellaisia, että ei pystytä valvomaan	13
Jos aikuiset katselevat, ei pystytä kieltämään	4
Lapsella oma tv, ei pystytä valvomaan	4
Mitkä tahansa ohjelmat voivat olla soveltumattomia	5
Erityisiä, nimettyjä ongelmia ei ole	13

Taulukko 3
Itsesääntelykeinojen seuraaminen ja huomioiminen

Huomatuista seurataan	K-merkinnät ohjelmatiedoissa %	Varoitukset ohjelmien alussa %	Esitetään klo 21 jälkeen %
Säännöllisesti	38	41	51
Melko usein	19	26	22
Silloin tällöin	21	24	12
Ei juuri koskaan	21	9	14
Seuratuista keinoista otetaan huomioon	%	%	%
Säännöllisesti	67	68	66
Melko usein	16	19	21
Silloin tällöin	11	9	9
Ei juuri koskaan	6	3	3
Kaikista vastaajista käyttää keinoja	%	%	%
Säännöllisesti	50	58	44
Melko usein	12	16	14
Silloin tällöin	8	8	6
Ei juuri koskaan	30	18	36
Itsesääntelykeinojen riittävyys	%	%	%
Nykyään riittävä	56	66	52
Pitäisi vahvistaa	41	31	46
Voisi keventää	1	0	1

Taulukko 4
Itsesääntelykeinojen tunteminen

Keino tunnetaan	Spontaanisti %	Auttaen %
K-merkinnät tv-ohjelmatiedoissa	49	95
Tv:n ohjelmakuuluttajien varoitukset	21	94
Soveltumattomat ohjelmat Esitetään klo 21 jälkeen	24	79

Taulukko 5
Miten K-merkkien käyttöä olisi vahvistettava (n=308)
avoin kysymys

	%
K-merkit lehtiin näkyvämmiin	18
K-merkeille erottuva väri ja/tai fontti	8
K-merkkejä laitettava enemmän, herkemmin	15
Eri ikäisiä lapsia varten erikseen	8
K-merkit myös ohjelmien alkuun	7
K-merkkejä näytettävä kesken ohjelmankin	2
K-merkit myös ennakkomainoksiin	1
Parempia selostuksia ohjelmien sisällöstä	8
Soveltumattomia näytetään ilman merkkejä	8
Selvempi teksti: kielletty lapsilta	4
Enemmän tiedotusta aiheesta	4
K-merkin ikäraja alemmaksi	1
K-merkin ikäraja ylemmäksi	2
Soveltumattomat ohjelmat myöhäisemmiksi	1
Kuuluttajan varoitettava soveltumattomuudesta	2
Ei osaa sanoa	11

Taulukko 6
Miten kuulutuksia olisi vahvistettava (n=233)
avoin kysymys

%

Terävämpi kuulutus, selkeämmin sanottava	24
Esitettävä perusteluja, miksi kielletään	13
Kaikista ohjelmista kerrottava, mitä ne sisältävät	3
Varoituksia lisättävä useampiin ohjelmiin	23
Kuulutettava mainoskatkoillakin	3
Teksti-ilmoitus tai K-merkki kuulutuksen lisäksi	4
Varoituksia muihinkin ohjelmiin kuin elokuvaan	5
Varoituksia myös ohjelmien ennakkomainoksiin	3
Eri ikäisiä lapsia varten erikseen	5
Kuulutukset myös ennen klo 21 alkaviin ohjelmiin	3
Myös ohjelmien kielenkäytöstä varoitettava	1
Enemmän tiedotusta aiheesta	2
Kuulutettava niin, että lapsikin ymmärtää	1
Lehtien ohjelmatiedoissa kerrottava myös	2
Ei osaa sanoa	8

Taulukko 7

Miten ohjelmien ajoittamista olisi vahvistettava (n=345)

avoin kysymys

	%
Soveltumattomia on siirrettävä yleensä myöhempään	42
Klo 21 aikaraja on sopiva	5
Aikarajaksi klo 22	12
Aikarajaksi klo 22.30	2
Aikarajaksi klo 23.00	4
Aikarajaksi klo 24.00	2
Soveltumattomia ohjelmia tulee jo aikaisemminkin	27
Rajausta tarkennettava tiukemmaksi	2
Myös kielenkäytön suhteen soveltumattomat rajattava	1
Soveltumattomien ennakkomainoksetkin klo 21 jälkeen	2
Ei osaa sanoa	1

Taulukko 8**Eri ikäisten lasten tv:n katselun rajoittaminen aiheittain %**

ikä	alle 4		4-6		7-9		10-12		13-15	
	tytöt	pojat	tytöt	pojat	tytöt	pojat	tytöt	pojat	tytöt	pojat
SEKSI										
Kielletään säännöllisesti	88	91	87	85	79	79	58	64	33	33
Kielletään melko usein	3	2	5	8	9	11	17	19	22	16
Kielletään silloin tällöin	2	3	1	2	2	4	7	6	17	18
Saa katsoa vanhempien kanssa	3	2	6	4	8	4	20	12	12	17
Annetaan valita vapaasti	1	2	0	0	2	1	3	2	23	25
VÄKIVALTA										
Kielletään säännöllisesti	91	88	92	81	80	71	53	50	24	22
Kielletään melko usein	3	5	4	15	11	18	27	24	18	26
Kielletään silloin tällöin	1	2	1	2	6	4	9	12	29	21
Saa katsoa vanhempien kanssa	1	3	4	2	5	9	16	15	10	15
Annetaan valita vapaasti	1	2	0	1	0	0	1	2	25	24
KAUHU										
Kielletään säännöllisesti	93	92	96	87	89	84	63	63	25	31
Kielletään melko usein	2	3	2	12	7	10	18	18	22	24
Kielletään silloin tällöin	1	2	0	1	2	3	8	9	19	15
Saa katsoa vanhempien kanssa	1	1	2	0	3	2	13	12	12	15
Annetaan valita vapaasti	1	2	0	1	0	1	3	2	29	24
KIELLETÄÄNKÖ MUUTA										
Kyllä	29	33	30	33	26	23	17	16	16	12
Ei	73	72	72	68	76	77	84	85	86	89

Taulukko 9
Mistä tv:n katselusta ollut haittaa
(Kaikista vastaajista 51% on huomannut jotain
haittaa, n= 383)
avoin kysymys

	%
Pelottava ohjelma aiheuttanut painajaisunia	30
Pelottavan ohjelman jälkeen nukahtamisvaikeuksia	14
Pelottava ohjelma aiheuttanut levottomuutta	13
Lastenohjelma, piirretty aiheuttanut levottomuutta	9
Lastenohjelma aiheuttanut väkivaltaista käytöstä	10
Ohjelmien huonoa kielenkäyttöä matkitaan	3
Pelottavasta ohjelmasta jouduttu kauan puhumaan	4
Lapset tulleet vanhempien sänkyyn nukkumaan	2
Uutiset, luonto-ohjelma tms. aiheuttanut pahaa mieltä	10
Salatut elämät aiheuttanut ristiriitoja	4
Muuta	1

Taulukko 10
Minkälaiset ohjelmat ovat lapsille haitallisia (kaikki vastanneet)
avoin kysymys

	%
Väkivaltaohjelmat, -kohtaukset	80
Toiminta-, rikos- yms. ohjelmat	6
Seksiohjelmat, -kohtaukset	28
Aikuisille tarkoitetut ohjelmat	8
Uutisten ja dokumenttien väkivalta	7
Piirrettyjen elokuvien väkivalta	7
Kauhuelokuvat	4
Yliluonnollisia asioita sisältävät ohjelmat	3
Yleensä pelottavat ohjelmat, esim. sairaalasarjat	3
Saippuasarjat, esim. Salatut elämät	6
Huumeita, alkoholia, homoja käsittelevät ohjelmat	1
Ala-arvoista kielenkäyttöä sisältävät ohjelmat	6
Vääriä arvoja sisältävät ohjelmat	2
Lähes kaikki muut paitsi lastenohjelmat	2
Yleensä K-merkillä varustetut ohjelmat	2
Liian myöhään esitettävät ohjelmat	4

Taulukko 11
Lasten yleensä katselemat tv-kanavat

	%
YLE TV 1	67
YLE TV 2	90
MTV 3	88
NELONEN	64
SUB TV	11
EUROSPORT	5
MOONTV	1
MUSIC TV / MTV NORDIC	7
MUU	7

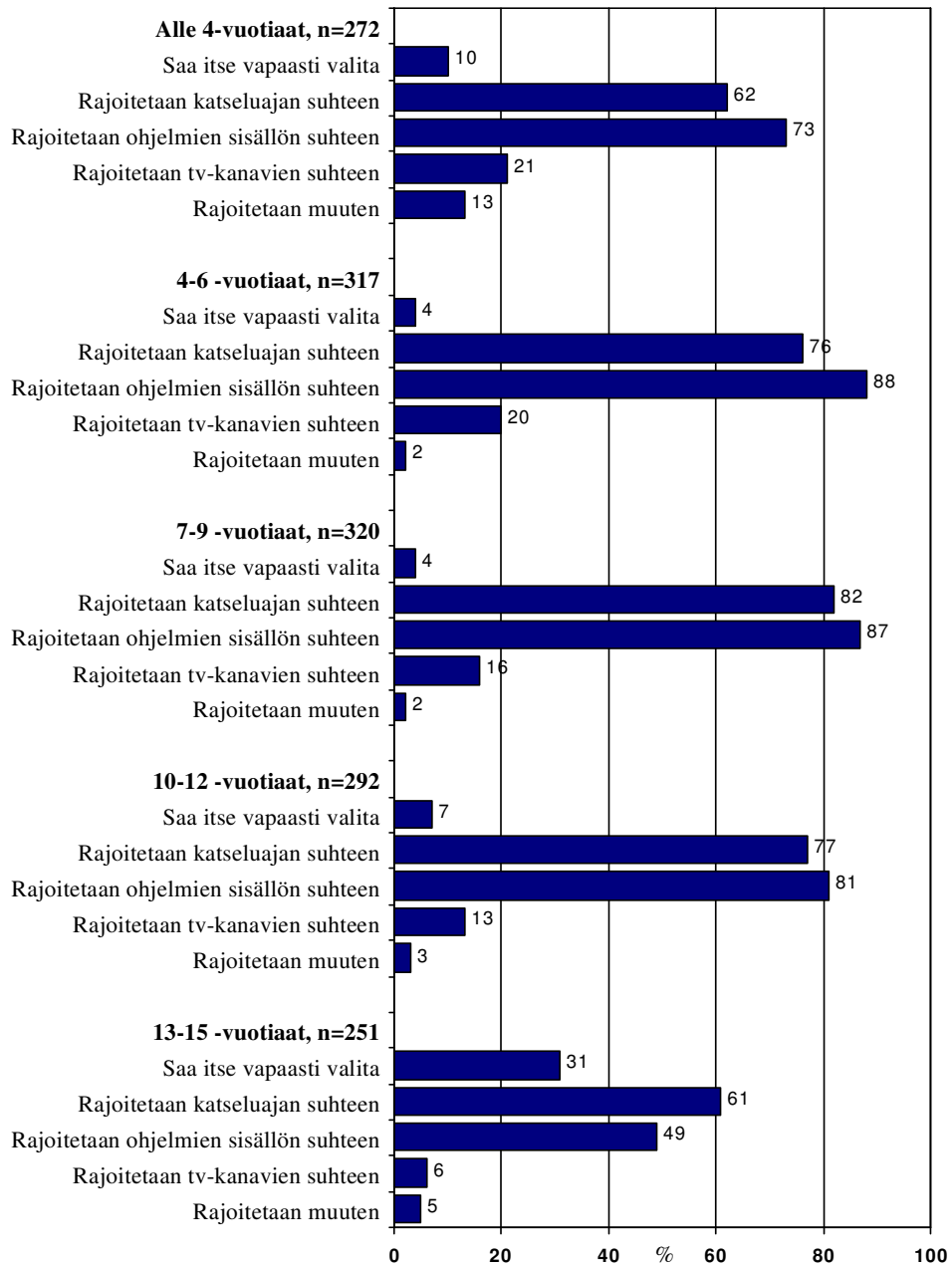
Taulukko 12
Television katselutavat taloudessa

	%
Televisio on auki koko ajan	46
Avataan erikseen katsottaessa	47
Muu tapa	7
Taloudessa useampia televisioita	72
Yhdellä lapsella oma televisio	27
Useammalla lapsella oma televisio	14
Useammalla lapsella yhteinen televisio	12
Lapsilla ei ole omaa televisiota	48

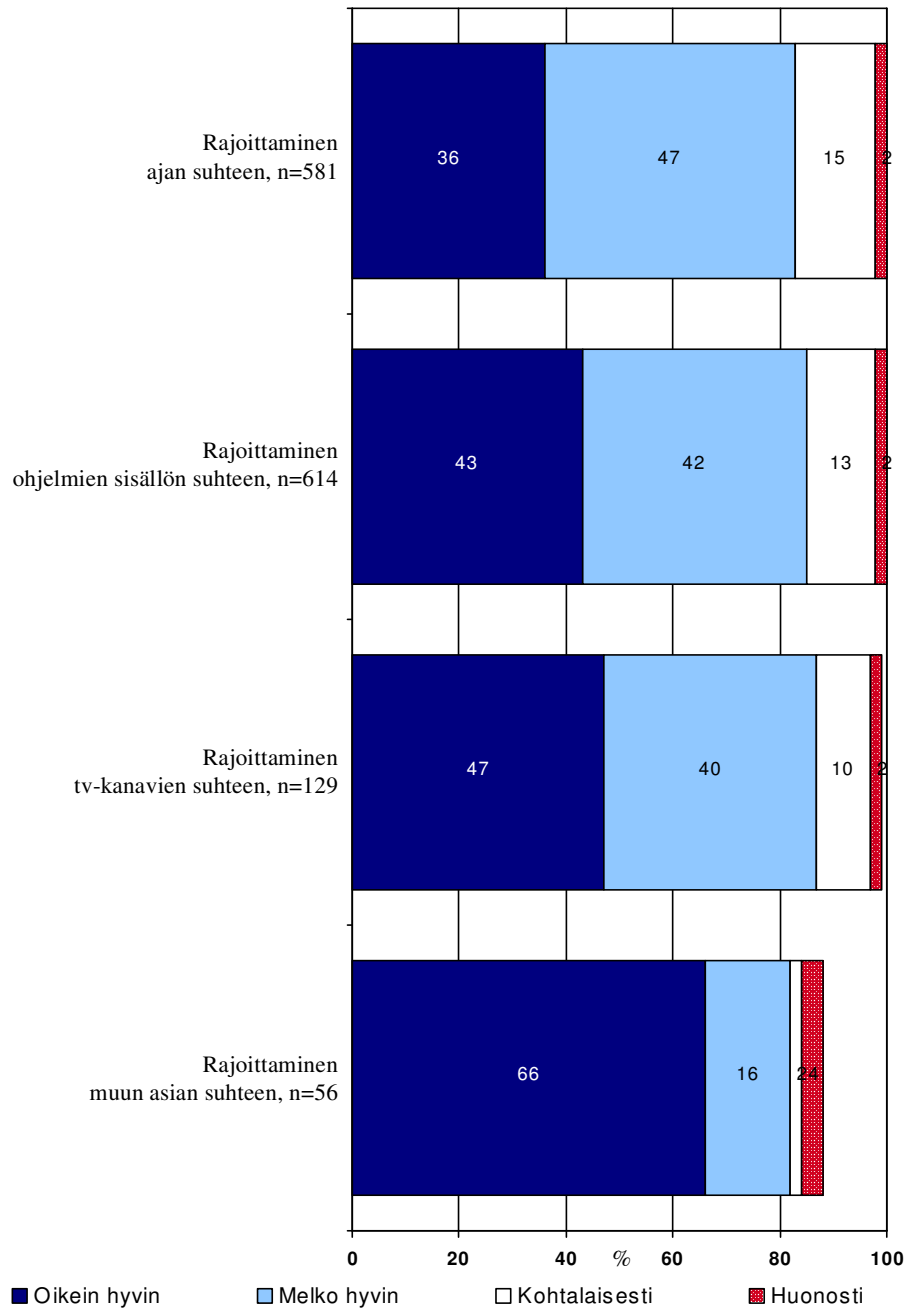
Taulukko 13**Television katselu eri tavoin keskimäärin päivässä**

ikä	ALLE 4	4-6	7-9	10-12	13-15
KATSOO TV:TÄ YKSIN					
Katsoo joskus näin %	71	78	78	89	94
Keskiarvo/minuuttia	85	100	113	123	210
Prosenttia kokonaiskatselusta	24	26	26	30	34
KATSOO TV:TÄ SISARUSTEN TAI KAVERIEN KANSSA					
Katsoo joskus näin %	76	84	89	87	82
Keskiarvo/minuuttia	138	146	155	154	236
Prosenttia kokonaiskatselusta	41	41	41	37	33
KATSOO TV:TÄ VANHEMMAN KANSSA					
Katsoo joskus näin %	83	85	87	90	89
Keskiarvo/minuuttia	107	113	127	131	209
Prosenttia kokonaiskatselusta	35	33	33	33	33

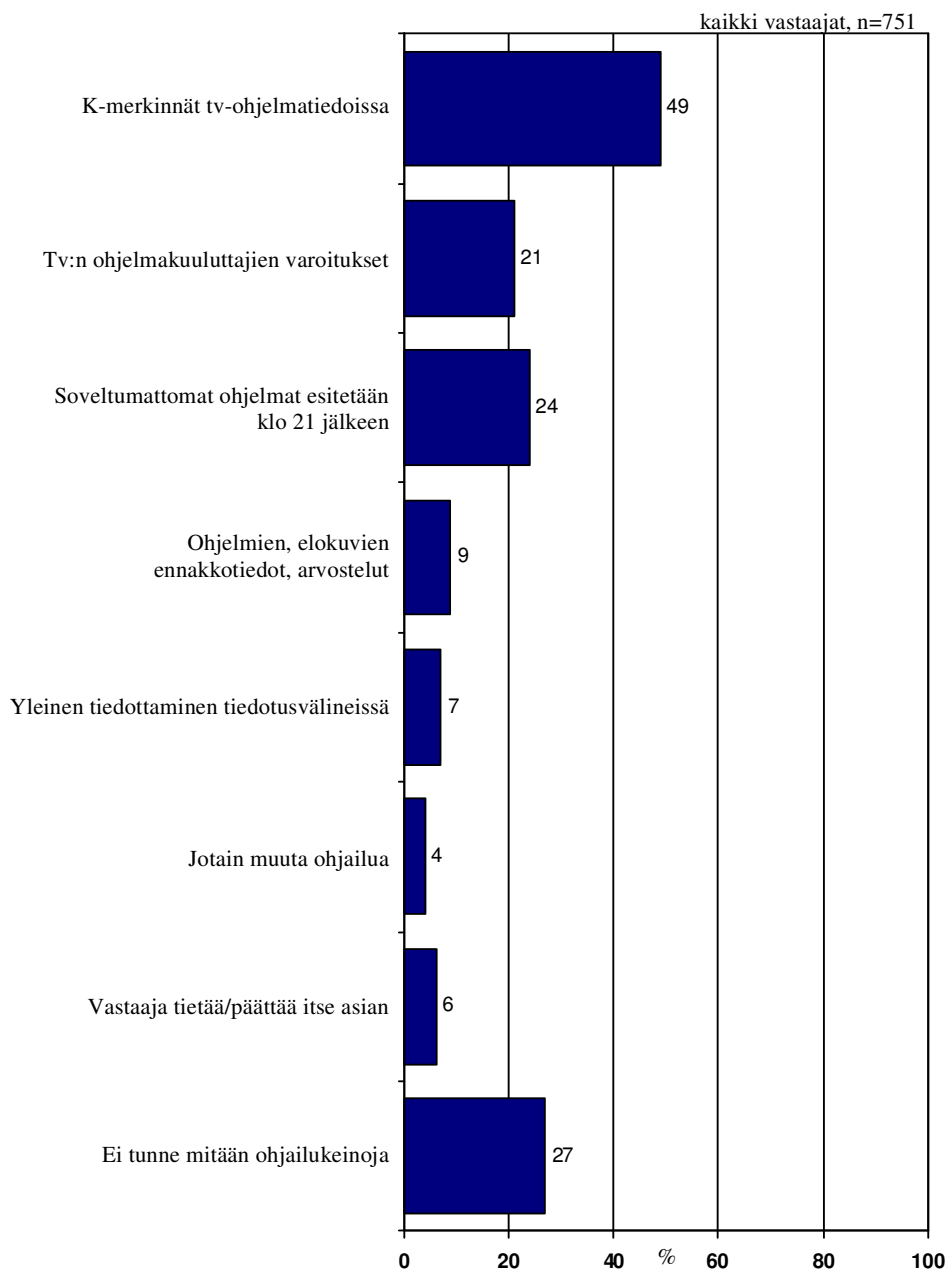
Kuvio 2.1. Lasten television katselun rajoittaminen



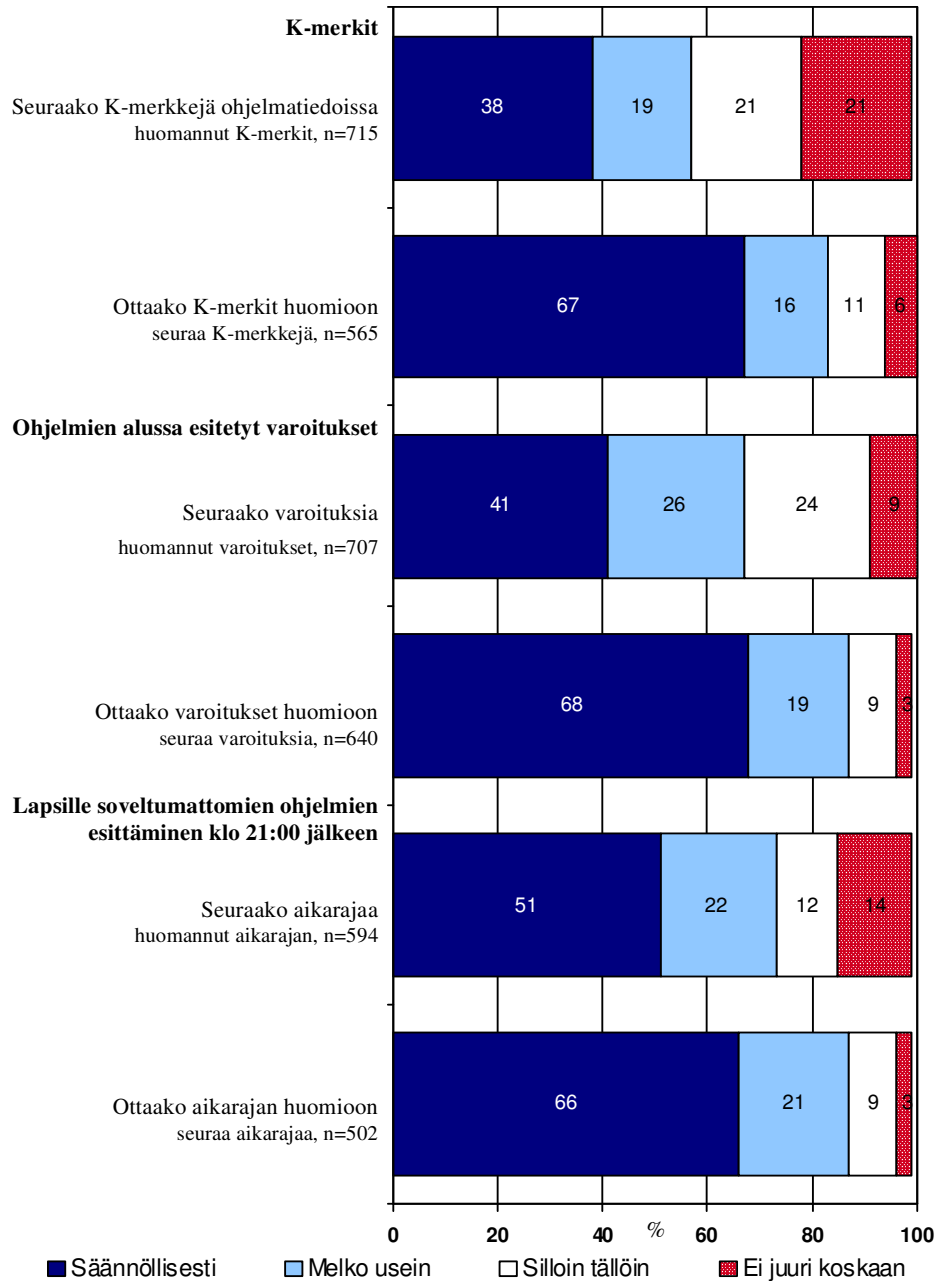
Kuvio 2.2. Lasten television katselun rajoittamisen onnistuminen



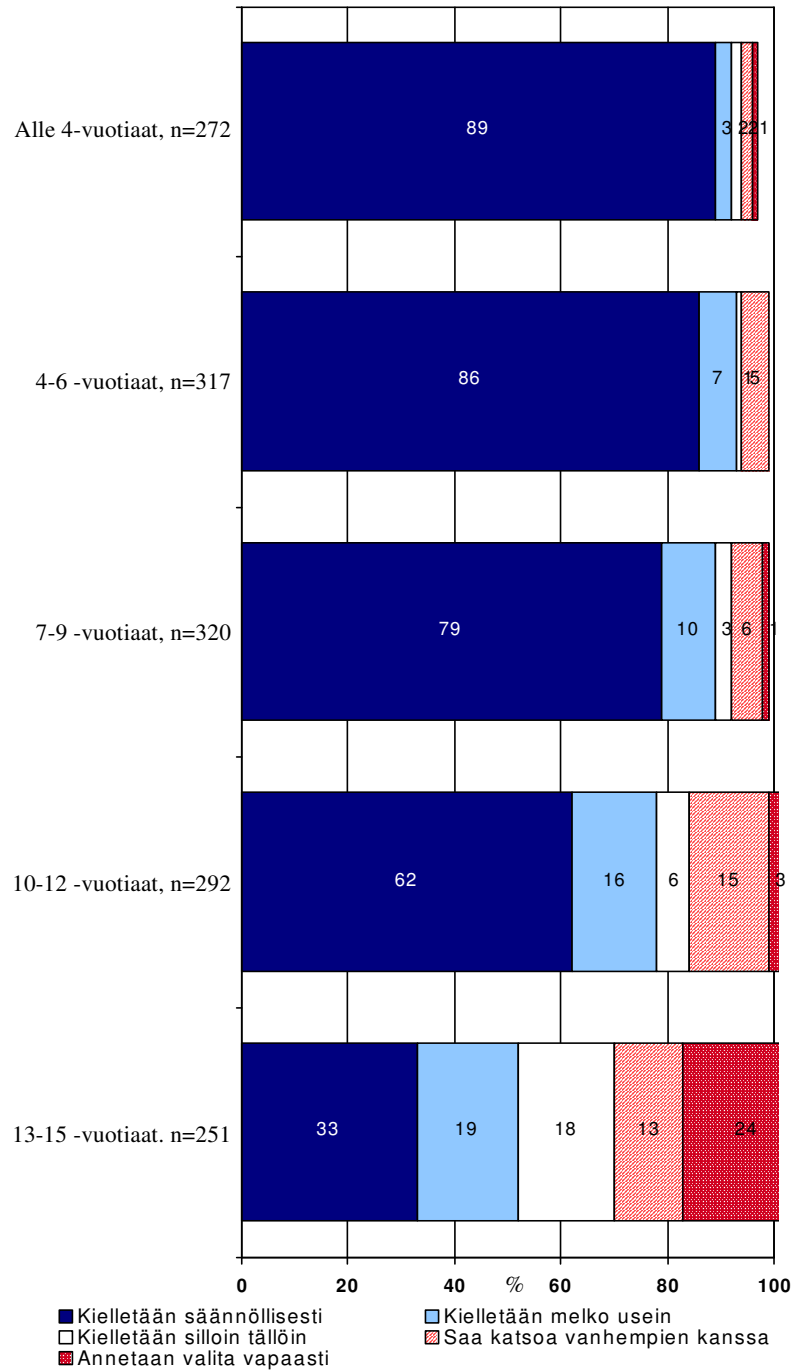
Kuvio 2.3. Itsesääntelykeinojen tunteminen



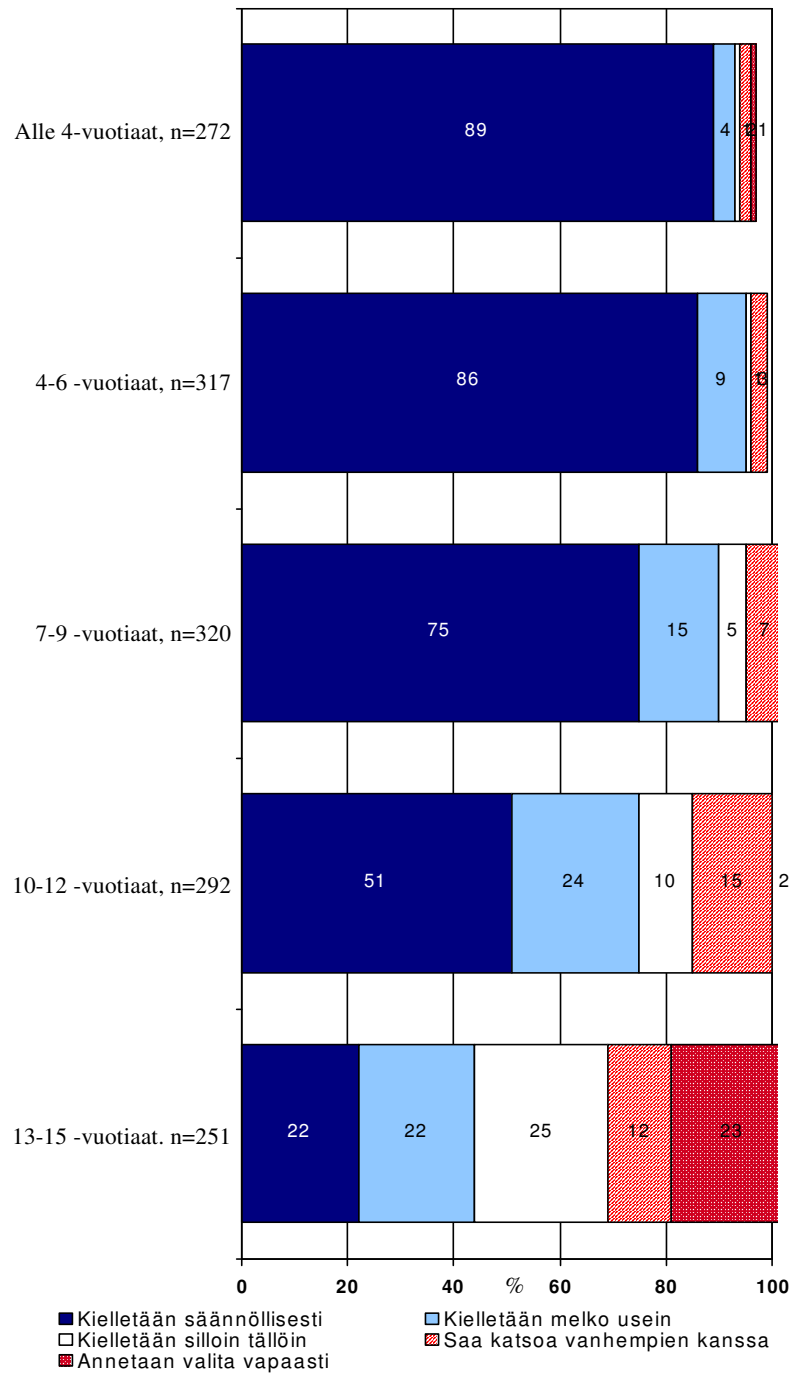
Kuvio 2.4. Itsesääntelykeinojen seuraaminen ja huomioon ottaminen



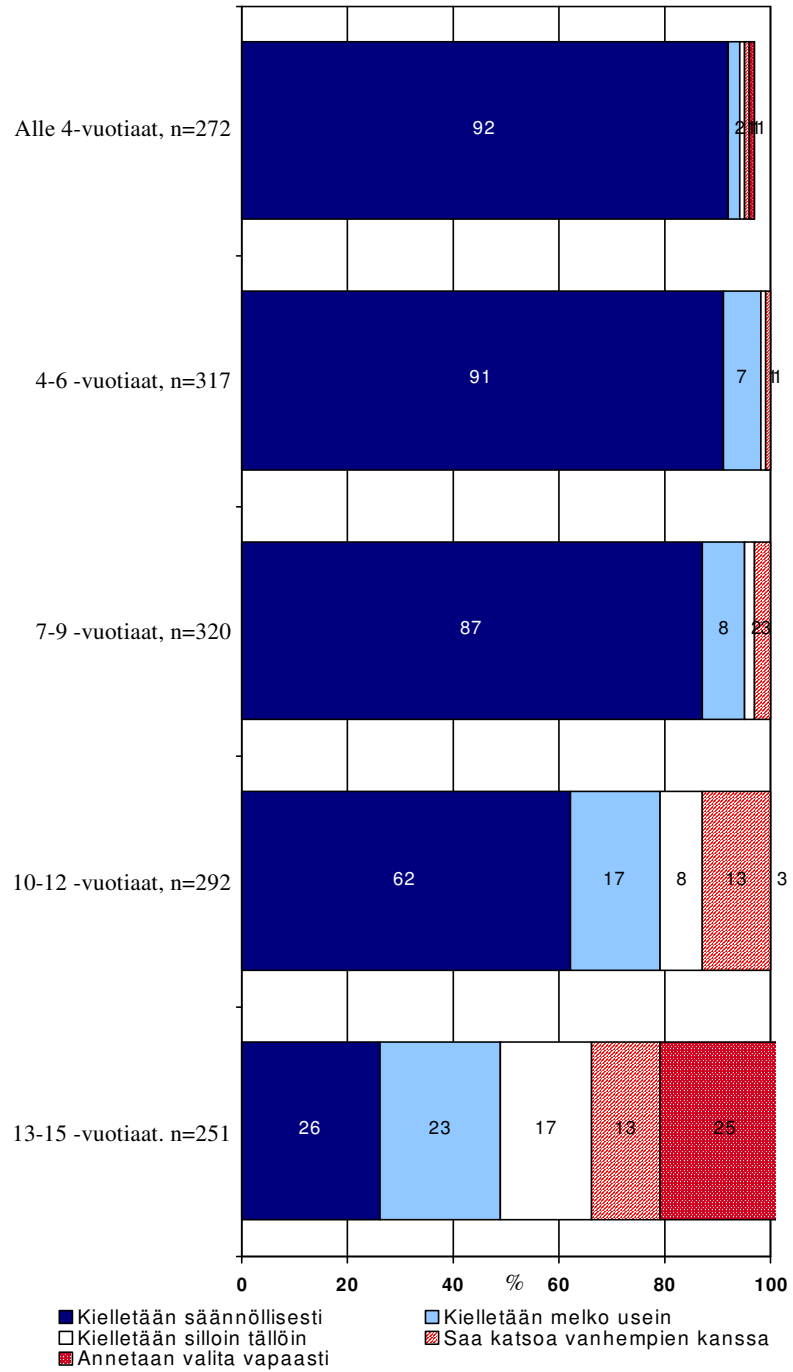
Kuvio 2.5. Lasten television katselun valvonta aihepiireittäin - seksiä sisältävät ohjelmat



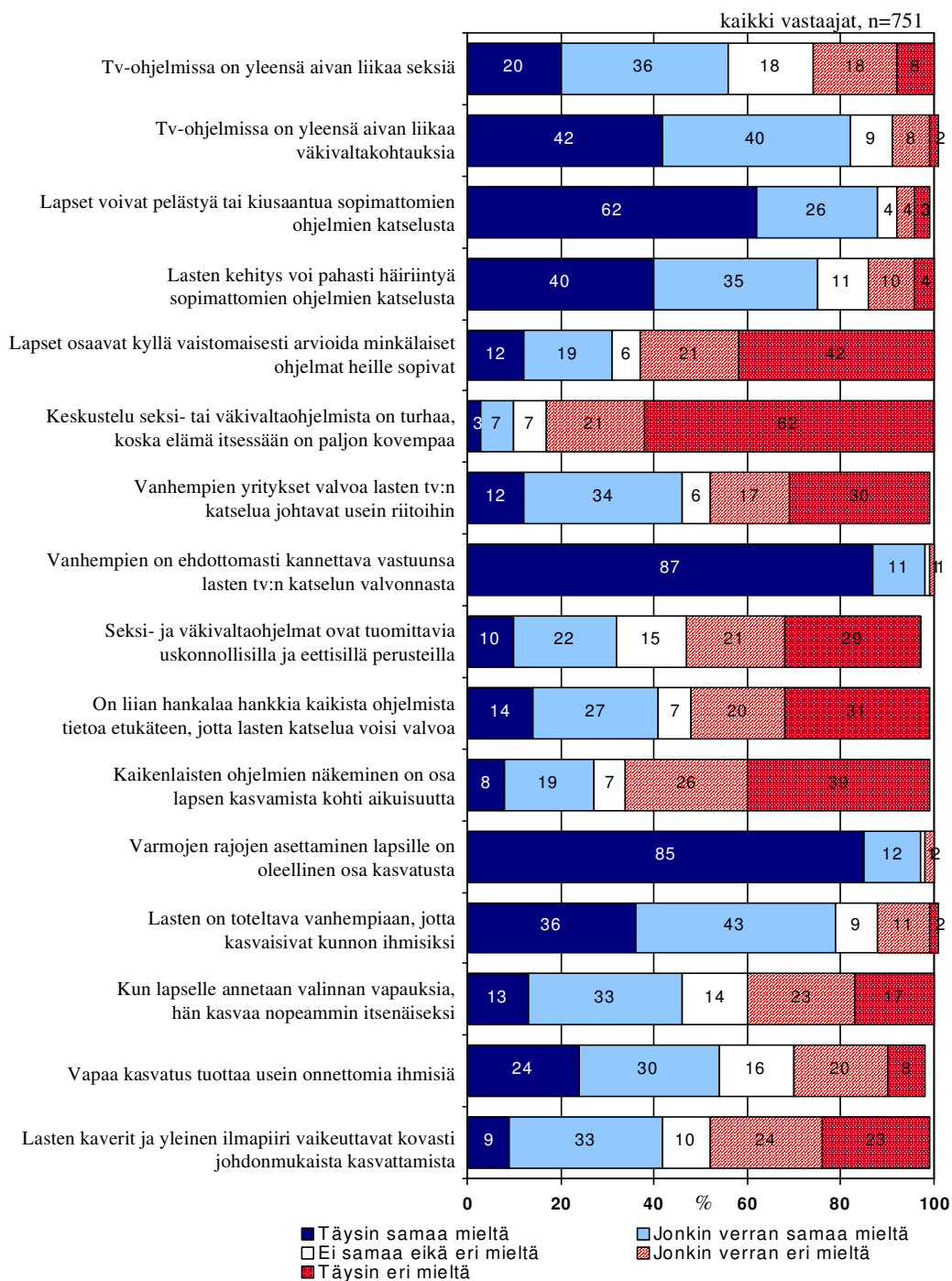
Kuvio 2.6. Lasten television katselun valvonta aihepiireittäin - väkivaltaa sisältävät ohjelmat



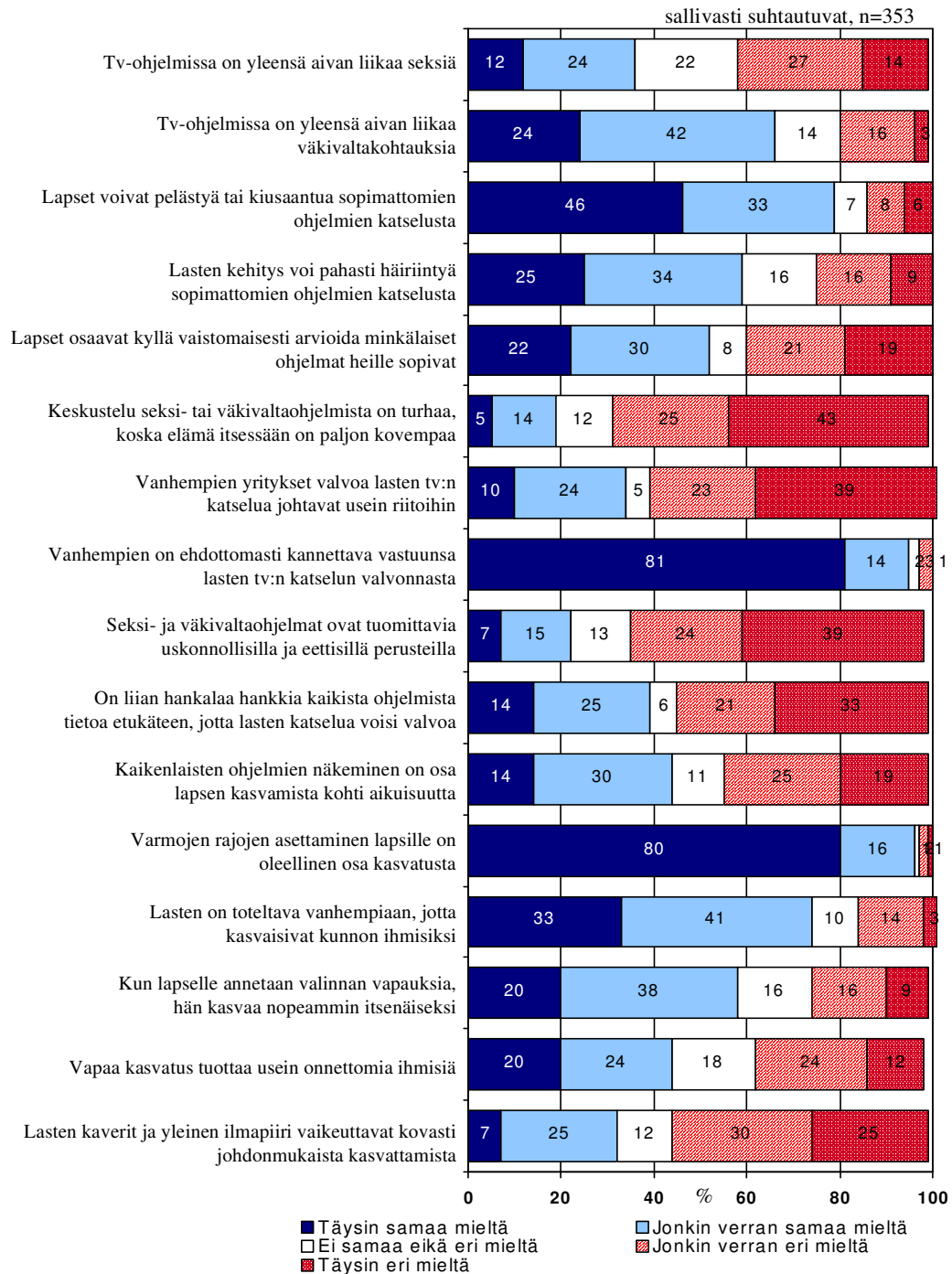
Kuvio 2.7. Lasten television katselun valvonta aihepiireittäin - kauhua herättävät ohjelmat



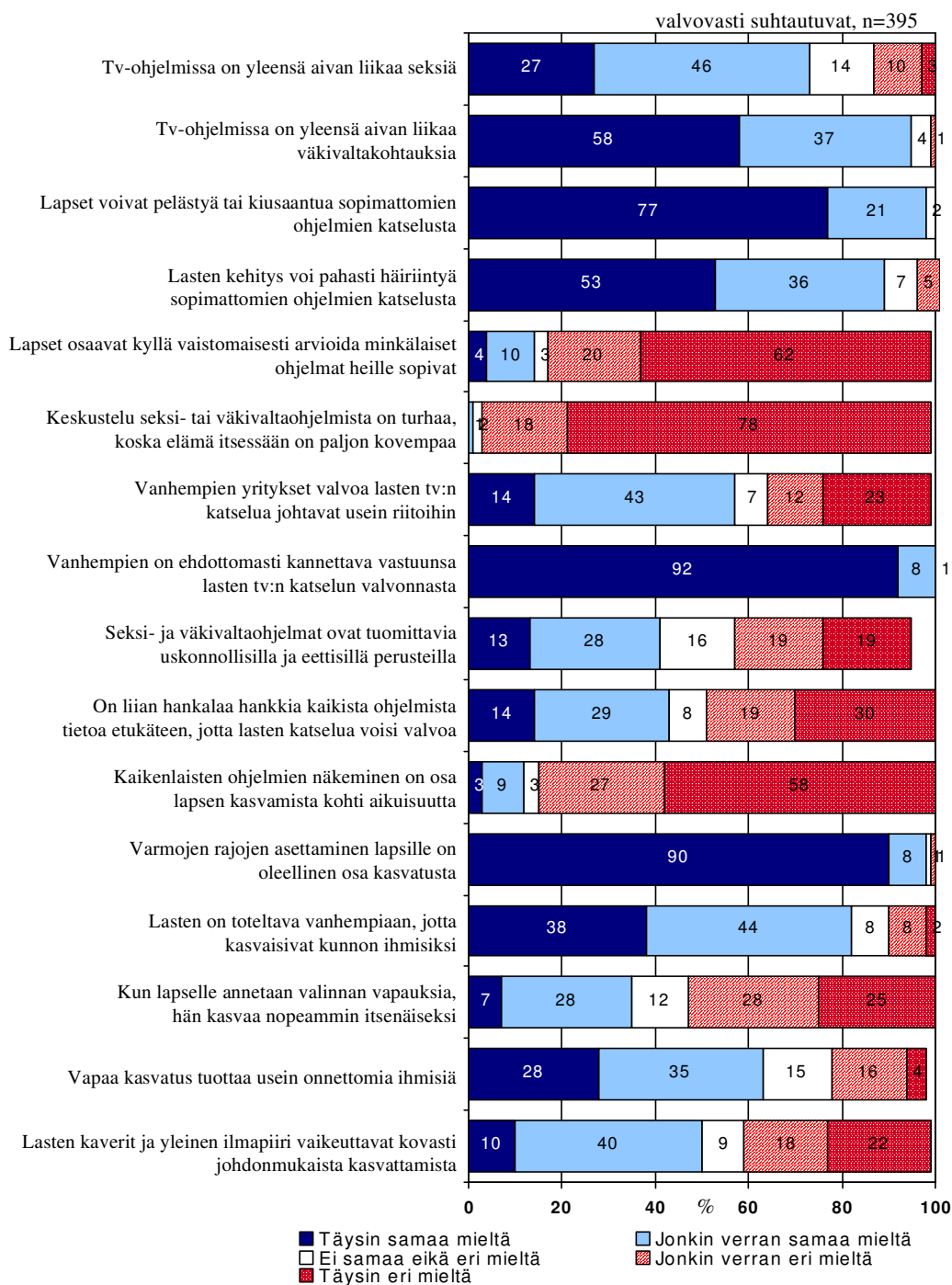
Kuvio 2.8. Televisio-ohjelmiin ja lasten kasvatukseen liittyviä väittämiä - kaikki vastaajat



Kuvio 2.9. Televisio-ohjelmiin ja lasten kasvatukseen liittyviä väittämiä - sallivasti suhtautuvat



Kuvio 2.10. Televisio-ohjelmiin ja lasten kasvatukseen liittyviä väittämiä valvovasti suhtautuvat



Kuvio 2.11. Televisio-ohjelmiin ja lasten kasvatukseen liittyviä väittämiä - keskiarvot

